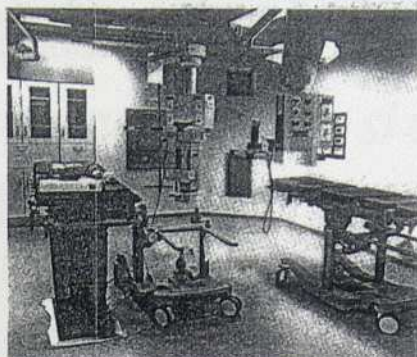


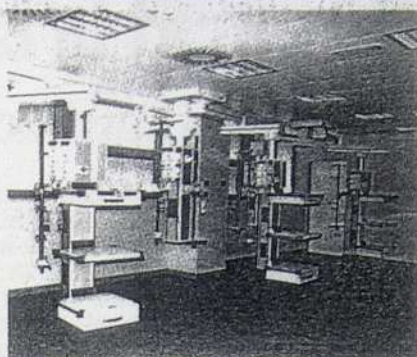
PRONTO SOCCORSO



BLOCCO OPERATORIO



TERAPIA INTENSIVA



Viaggio nella nuova Beato Matteo

Il padiglione è pronto: si attende l'accreditamento dell'Asl poi potrà essere attivato. Ospita l'area di emergenza-urgenza, 5 sale chirurgiche, Rianimazione e 2 palestre

VIGEVANO - Il reparto di Odontoiatria sarà il primo pezzo del nuovo padiglione della clinica ad entrare in funzione, una struttura molto ampia e luminosa realizzata a sinistra del fabbricato esistente. Ma anche tutto il resto è pronto: l'Asl ha già eseguito i sopralluoghi e si attendono le delibere di accreditamento per iniziare l'attività. Con un investimento di circa 10 milioni sono stati realizzati altri 6068 metri quadri in aggiunta agli 8358 preesistenti, quasi un raddoppio degli spazi.

In realtà il primo a debuttare, a fine marzo, è stato il servizio di Radioterapia, collocato però in un fabbricato a parte sul lato opposto. Il nuovo blocco, invece, ospita al piano terra il Pronto soccorso e la Rianimazione-terapia intensiva, con 5 letti, al primo piano un gruppo operatorio con 5 sale (oggi la struttura ne ha solo 2), al secondo insieme all'Odontoiatria - che avrà un ingresso indipendente - la centrale di sterilizzazione e servizio delle sale operatorie e due palestre per la Riabilitazione, una delle quali molto grande. Cambieranno anche gli accessi: quello principale verrà spostato in avanti lungo via Cellini di qualche decina di metri, dove è stato realizzato il nuovo atrio, mentre al Pronto soccorso si entrerà più avanti ancora, con ingressi distinti per pazienti a piedi e ambulanze. Il servizio comprende un'ampia sala

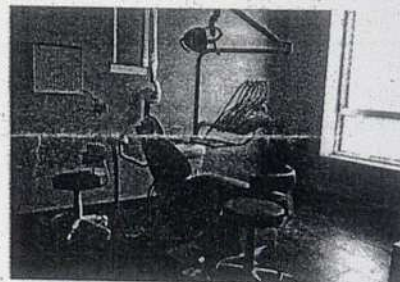
INGRESSI

d'attesa con il bancone per l'accettazione-triage, due sala visita per pazienti deambulanti, altre due per i barellati e una sala radiologica. Per ora l'Icbm è accreditata solo come Punto di primo intervento: chi ha bisogno di cure può presentarsi spontaneamente, ma il 118, salvo casi particolari, non invia urgenze. È stata chiesta alla Regione la riclassificazione in Pronto soccorso vero e proprio, che dovrebbe arrivare tra qualche mese, ma l'intenzione è di non aspettare e trasferirsi comunque quanto prima nei nuovi spazi. La terapia intensiva post-operatoria è una novità per la clinica. La disponibilità di 5 letti, di cui uno isolato per infettivi, permetterà di potenziare l'attività chirurgica affrontando casi più complessi e delicati.

Claudio Bressani

DAL 3 MAGGIO

Istituito il servizio di Odontoiatria: cinque studi e tariffe a basso costo



Uno dei cinque ambulatori odontoiatrici realizzati in clinica

VIGEVANO - Cinque studi odontoiatrici con altrettante poltrone, 10 dentisti al lavoro dal lunedì al venerdì dalle 8 alle 19, coadiuvati da 10 assistenti, 2 addetti alla sterilizzazione, 2 per l'accettazione e 2 per le prenotazioni. È un vero reparto di Odontoiatria nuovo di zecca quello che aprirà da lunedì 3 maggio all'Istituto clinico Beato Matteo, creato con la trasformazione di un vecchio accreditamento per attività ambulatoriale di Otorino, poco utilizzata. «Ancora una volta - dice il direttore generale Pietro Gallotti - cerchiamo di rispondere alle esigenze della gente. In questi tempi di crisi curarsi i denti è sempre più un problema: molti avrebbero bisogno di andare dal dentista ma rimandano perché i prezzi sono troppo alti e non hanno i soldi. Noi proponiamo un ser-

vizio completo con tariffe molto competitive, in media il 50% degli standard degli studi privati, fermo restando che le prestazioni garantite dal servizio sanitario nazionale saranno gratis, con pagamento del solo ticket se previsto». L'elenco comprende tra l'altro visite e control-

li, estrazioni, ricostruzioni mediante otturazione, prime carie, terapie dei canali dentali. Sono esenti dal ticket i minori fino a 14 anni, gli over 65 a basso reddito, gli invalidi e le categorie in difficoltà come disoccupati, cassintegrati e lavoratori in mobilità. Per tutto il

resto, a cominciare dalla protesica, le prestazioni sono a pagamento. Le tariffe vanno dal 40 euro per un'otturazione al 70 per una devitalizzazione, fino a 600 per una protesi completa. L'impianto di un dente costerà 500 euro più 380 per la corona, un apparecchio per i bambini dai 400 ai 1500. I dentisti, tutti libero professionisti, saranno coordinati dal dottor Carlo Cristiani, 57 anni. Garantiranno ogni tipo di prestazione e anche un Pronto soccorso per le urgenze negli orari di apertura. Le terapie saranno effettuate con criteri di specializzazione: c'è chi si occuperà di igiene orale, chi di devitalizzazioni, chi di protesi, chi di ortodonzia e così via. La richiesta è molto forte, come dimostrano i 300 pazienti già in lista d'attesa. Prenotazioni allo 0381-301410.